

Kfz-Sachverständiger  
Werner Koll  
Telefon 04624/809762  
Telefax 04624/809768  
Mobil 0172/6131124  
Werner.Koll@carexpert.de

## REPARATUR - KALKULATION

**KALKULATIONS-NR/AUFTRAGS-NR** : 200610070 / 11298069  
(bei Rückfragen bitte stets angeben)

**AKTENZEICHEN / SCHADENART** : 140-32-06406018-1 / Kfz-Kasko  
**SCHADENTAG/BESICHTIG-DATUM** : 01.10.2006 / 27.10.2006

**FAHRZEUGHALTER** : Firma  
: Er.Ste. Trägergesellschaft  
: Rammseer Weg 25  
: D-24113 Molfsee

**REPARATURFIRMA** : Firma  
: Mitsubishi  
: Hollerstr. 93-95  
: 24782 Büdelsdorf

**AMTL KENNZEICHEN** : RD-SP210  
**FABRIKAT** : MITSUBISHI  
**HAUPTTYP** : L 200  
**FZG-I-NR** : MMBJNK7404D012273  
**MOTORART/HUBRAUM/LEISTUNG** : Diesel / 2.477 ccm / 98 kW  
**ERSTE ZULASSUNG** : 17.02.2004  
**NAECHSTE HU / AU** : 02.2007 / 02.2007

**LAUFLEISTUNG ABGELESEN** : 029.725 km

**ALLGEMEINZUSTAND** : befriedigend  
**FAHRZEUGZUSTAND** : unzerlegt, nicht repariert, fahrbereit,  
nicht verkehrssicher und Notreparatur nicht  
möglich

**VORSCHADEN** : keiner erkennbar  
**ALTSCHADEN** : keiner erkennbar  
**LACKIERUNG (FARBTON / ART)** : Magic-Schwarz

### ZUSAMMENFASSUNG DER EINZELERGEBNISSE

REPARATURKOSTEN OHNE MWST	EUR	7 218.65
MWST 16.00 %	EUR	1 154.98
REPARATURKOSTEN MIT MWST	EUR	8 373.63
REPARATURDAUER	3 Arbeitstage	
REPARATURFREIGABE	ja	
WALLUF, 01.11.2006		

*W. Koll*

Kfz-Sachverständiger  
 Werner Koll  
 Telefon 04624/809762  
 Telefax 04624/809768  
 Mobil 0172/6131124  
 Werner.Koll@carexpert.de

**REPARATUR - KALKULATION NR 200610070 01.11.2006**

AKTENZEICH 140-32-06406018-1

FABRIKAT MITSUBISHI L 200 AMERICAN DREAM  
 FZ-IDENT-NR MMBJNK7404D012273 AMTL KZ RD-SP210 TYP-CODE G 56 09

AUSFUEHR- AB JUNI '02  
 VARIANTEN

SERIEN- DOPPELKABINE AUSSENSPIEGEL ELEKTR SERVOLENKUNG  
 AUSSTATTG ANTIBLOCKIERSYSTEM ALLRADANTRIEB RADSTAND 2960MM

SONDER- VERGLASUNG GRUEN GET 2477CCM 85KW SPERRDIFFERENTIAL  
 AUSSTATTG

ARBEITSLÖHN ZEITBASIS = 1 STD PREIS = 83.90 EUR/STD

ARB. POS. NR / LEIT-NR	INSTRUMENTS-/EINZEL-/VERBUNDARBEITEN	STD	ARB.-PREIS
KN	VORBEREITUNGSZEIT	0.2	16.78
KN	RAHMEN KPL AUS-/EINBAUEN EINSCHL: VORDERACHSE KPL, MOTOR MIT GETRIEBE, LENKGETRIEBE UND HINTERACHSE AUS-/EINBAUEN, FHS UND PRITSCHENAUFBAU AB-/AUFBAUEN	22.5	1887.75
514110 10)	STOSSFAENGER V KPL AB-/ANBAUEN EINSCHL: KUEHLERGRILL UND KOMBILEUCHTEN AUS-/EINBAUEN	0.5	41.95
425110 00)	MOTORHAUBE AUS-/EINBAUEN	0.2	16.78
136010 10)	KRAFTSTOFFTANK KPL AUS-/EINBAUEN	1.0	83.90

**LACKIERUNG (SYSTEM AZT)**

LEIT-NR	ARBEITSGANG - 2-SCHICHT-METALLIC	AW	ARB.-PREIS
5949	RAHMEN KPL INNENTEILLACKIERUNG	14	
	LACKIER-ZEITKOSTEN		
	FAKTOR 89.99 EUR/STD		
	LACKIERZEIT	14 AW	
	VORBE. METALL-LACKIERUNG	7 AW	
	GESAMT-LACKIERZEIT 10 AW/STD :	21.0 AW	
	GESAMT-LACKIERZEIT 1 STD :	2.1 STD	188.98
	LACKIER-MATERIALKOSTEN		PREIS
	OBERFLAECHENLACKIERUNG		69.51
	MAT-KONST. METALL-LACKIERUNG		17.60
	MATERIAL-INDEX	168 %	59.23

SYSTEM AUDATEX

Kfz-Sachverständiger  
 Werner Koll  
 Telefon 04624/809762  
 Telefax 04624/809768  
 Mobil 0172/6131124  
 Werner.Koll@carexpert.de

REPARATUR - KALKULATION NR 200610070 01.11.2006

ERSATZTEILE

LEIT-NR	BEZEICHNUNG	TEILE-NR	PREIS
5949	RAHMEN KPL	MR519950	4741.34

SCHLUSSKALKULATION

	EUR	EUR
ARBEITSLOHN ZEITBASIS = 1 STD		
GESAMT 24.4 STD X 83.90 EUR/STD	2 047.16	
GESAMTSUMME ARBEITSLOHN		2 047.16
LACKIERUNG		
ARBEITSKOSTEN	188.98	
MATERIALKOSTEN	146.34	
GESAMTSUMME LACKIERUNG		335.32
ERSATZTEILE	4 741.34	
KLEINERSATZTEILE ( 2.0%)	94.83	
GESAMTSUMME ERSATZTEILE		4 836.17
REPARATURKOSTEN OHNE MWST	7 218.65	
MWST 16.00 %		1 154.98
REPARATURKOSTEN MIT MWST	8 373.63	

ERLÄUTERUNGEN:

UPE +15.00%

E-TEILE-NR NICHT UNBEDINGT BST-NR  
 )=ZEITANTEILE IN ANDERER POS ENTH  
 LIZENZ = RVPAD155

\* = ANWENDERANGABEN

KN = KEINE ERSATZTEIL-/ARB-POS-NR  
 ZAX=ZEITERHEBUNG DURCH AUDATEX

SYSTEM AUDATEX

Kfz-Sachverständiger  
Werner Koll  
Telefon 04624/809762  
Telefax 04624/809768  
Mobil 0172/6131124  
Werner.Koll@carexpert.de

## Lichtbildanlage



Bild 1

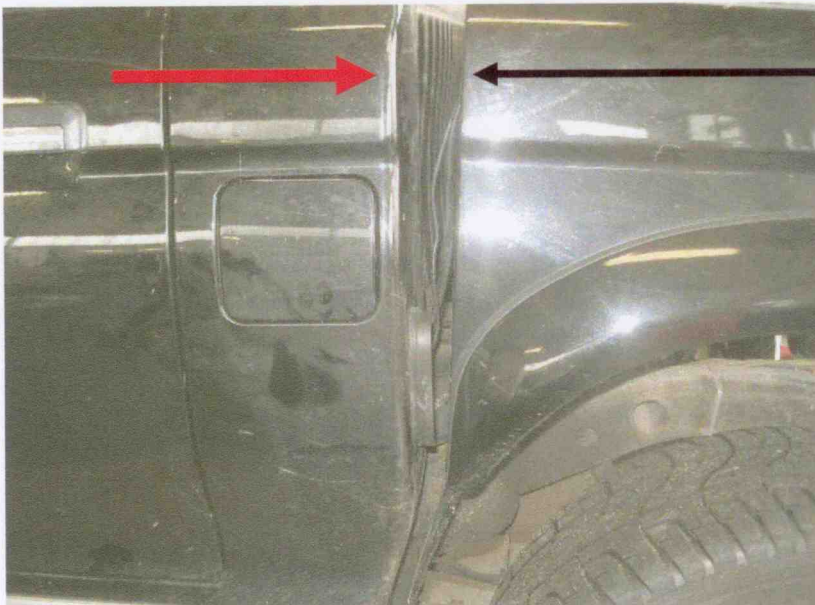


Bild 2

Kfz-Sachverständiger  
Werner Koll  
Telefon 04624/809762  
Telefax 04624/809768  
Mobil 0172/6131124  
Werner.Koll@carexpert.de



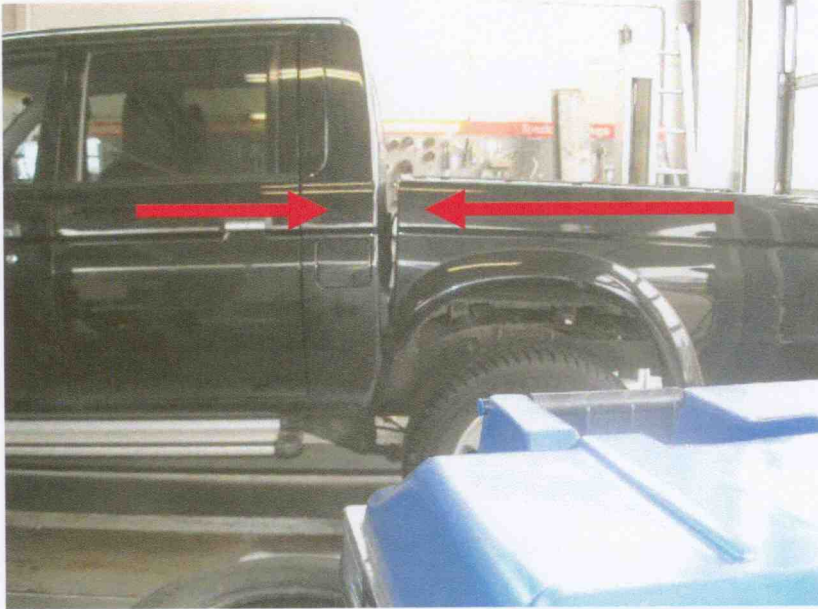
**Bild 3**



Rahmen hinter Fahrerkabine  
verformt, daher Spaltmaß  
vergrößert

**Bild 4**

Kfz-Sachverständiger  
Werner Koll  
Telefon 04624/809762  
Telefax 04624/809768  
Mobil 0172/6131124  
Werner.Koll@carexpert.de



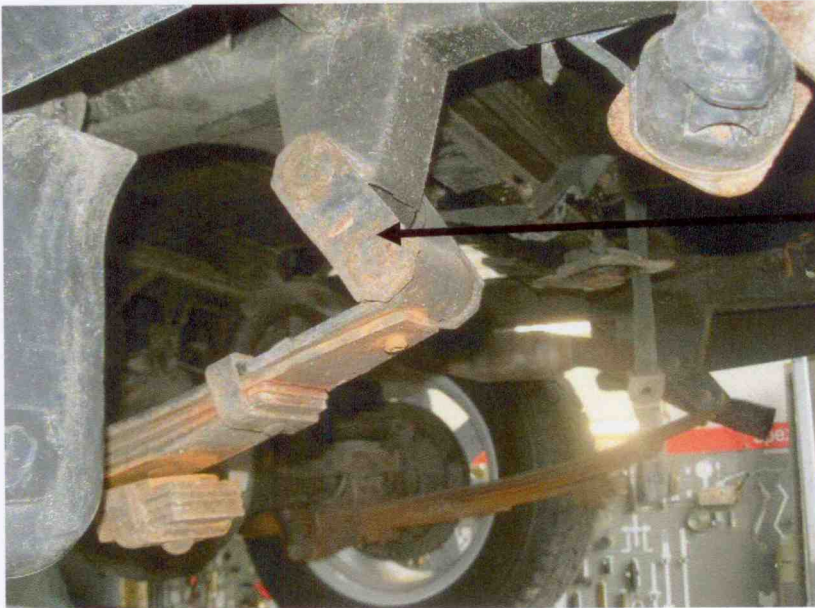
**Bild 5**



Rahmen hat über Gummipuffer  
starken Druck bekommen,  
Campingaufsatz war zum  
Schadenzeitpunkt montiert

**Bild 6**

Kfz-Sachverständiger  
Werner Koll  
Telefon 04624/809762  
Telefax 04624/809768  
Mobil 0172/6131124  
Werner.Koll@carexpert.de



Verbindungsflasche ist normal  
genau vertikal

Bild 7



Campingaufsatz wurde vor der  
Fahrzeugbesichtigung demontiert

Bild 8